



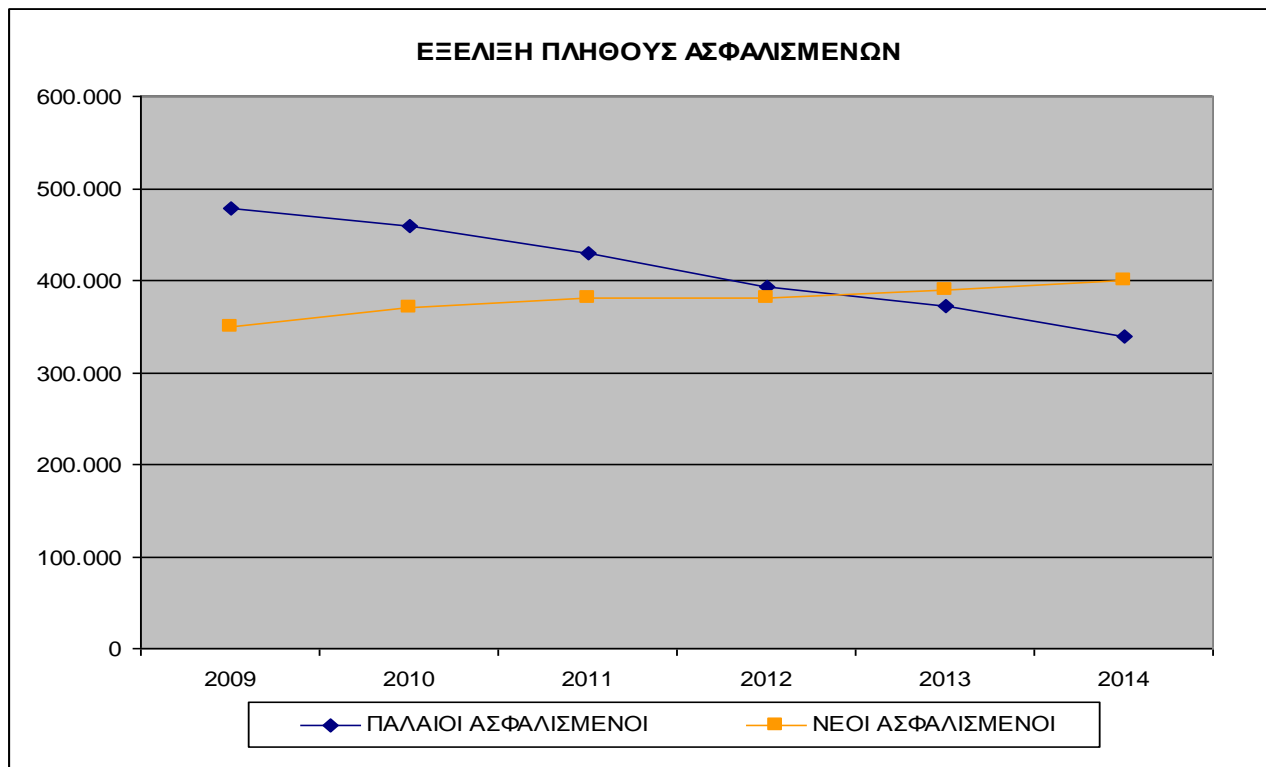
# **ΕΤΗΣΙΑ ΣΤΑΤΙΣΤΙΚΑ ΣΤΟΙΧΕΙΑ ΕΤΟΥΣ 2014**

**ΑΣΦΑΛΙΣΜΕΝΟΙ ΟΑΕΕ ΣΤΙΣ 31/12/2014**

ΚΩΔΙΚΟΣ ΔΝΣΗΣ	ΔΙΕΥΘΥΝΣΗ	ΠΑΛΑΙΟΙ ΑΣΦΑΛΙΣΜΕΝΟΙ (ΜΕΧΡΙ 31/12/1992)		ΣΥΝΟΛΟ ΠΑΛΑΙΩΝ ΑΣΦΑΛΙΣΜΕΝΩΝ	ΝΕΟΙ ΑΣΦΑΛΙΣΜΕΝΟΙ (ΑΠΟ 1/1/1993)		ΣΥΝΟΛΟ ΝΕΩΝ ΑΣΦΑΛΙΣΜΕΝΩΝ	ΓΕΝΙΚΟ ΣΥΝΟΛΟ
		ΥΠΟΧΡΕΩΤΙΚΗ ΑΣΦΑΛΙΣΗ	ΠΡΟΑΙΡΕΤΙΚΗ ΑΣΦΑΛΙΣΗ		ΥΠΟΧΡΕΩΤΙΚΗ ΑΣΦΑΛΙΣΗ	ΠΡΟΑΙΡΕΤΙΚΗ ΑΣΦΑΛΙΣΗ		
1100	<b>ΚΕΝΤΡΟΥ ΑΘΗΝΩΝ</b>	20.761	58	<b>20.819</b>	22.992	13	<b>23.005</b>	<b>43.824</b>
1200	<b>ΙΛΙΣΣΙΩΝ</b>	18.555	39	<b>18.594</b>	20.301	19	<b>20.320</b>	<b>38.914</b>
1300	<b>ΑΝΑΤΟΛ.ΑΤΤΙΚΗΣ</b>	25.671	92	<b>25.763</b>	29.371	62	<b>29.433</b>	<b>55.196</b>
1400	<b>ΝΟΤΙΑΣ ΑΤΤΙΚΗΣ</b>	26.627	56	<b>26.683</b>	28.365	35	<b>28.400</b>	<b>55.083</b>
1500	<b>ΔΥΤΙΚΗΣ ΑΤΤΙΚΗΣ</b>	29.374	56	<b>29.430</b>	30.995	38	<b>31.033</b>	<b>60.463</b>
1600	<b>ΠΕΙΡΑΙΑ</b>	20.476	166	<b>20.642</b>	20.722	163	<b>20.885</b>	<b>41.527</b>
1700	<b>ΑΙΓΑΙΟΥ</b>	17.057	617	<b>17.674</b>	20.491	1.006	<b>21.497</b>	<b>39.171</b>
1800	<b>Α'ΤΟΜΕΑ ΘΕΣ/ΝΙΚΗΣ</b>	28.843	224	<b>29.067</b>	32.265	287	<b>32.552</b>	<b>61.619</b>
1900	<b>Β'ΤΟΜΕΑ ΘΕΣ/ΝΙΚΗΣ</b>	28.722	385	<b>29.107</b>	32.718	479	<b>33.197</b>	<b>62.304</b>
2000	<b>ΔΥΤ.ΜΑΚΕΔΟΝΙΑΣ</b>	6.637	156	<b>6.793</b>	9.202	166	<b>9.368</b>	<b>16.161</b>
2100	<b>ΑΝ.ΜΑΚΕΔ.&amp;ΘΡΑΚΗΣ</b>	13.232	370	<b>13.602</b>	16.460	311	<b>16.771</b>	<b>30.373</b>
2200	<b>ΗΠΕΙΡΟΥ</b>	10.650	591	<b>11.241</b>	16.124	1.026	<b>17.150</b>	<b>28.391</b>
2300	<b>ΘΕΣΣΑΛΙΑΣ</b>	17.265	279	<b>17.544</b>	24.569	351	<b>24.920</b>	<b>42.464</b>
2400	<b>ΣΤΕΡΕΑΣ ΕΛΛΑΔΑΣ</b>	14.555	225	<b>14.780</b>	17.351	343	<b>17.694</b>	<b>32.474</b>
2500	<b>ΔΥΤΙΚΗΣ ΕΛΛΑΔΑΣ</b>	18.735	390	<b>19.125</b>	26.645	574	<b>27.219</b>	<b>46.344</b>
2600	<b>ΠΕΛΟΠΟΝΝΗΣΟΥ</b>	14.735	447	<b>15.182</b>	20.361	593	<b>20.954</b>	<b>36.136</b>
2700	<b>ΚΡΗΤΗΣ</b>	17.724	659	<b>18.383</b>	22.269	934	<b>23.203</b>	<b>41.586</b>
3100	<b>ΤΑΝΤΠ</b>	5.165	26	<b>5.191</b>	2.482	4	<b>2.486</b>	<b>7.677</b>
3200	<b>ΤΑΠΕΑΠΙ</b>	29	0	<b>29</b>	31	0	<b>31</b>	<b>60</b>
<b>ΣΥΝΟΛΟ</b>		<b>334.813</b>	<b>4.836</b>	<b>339.649</b>	<b>393.714</b>	<b>6.404</b>	<b>400.118</b>	<b>739.767</b>

### ΔΙΑΧΡΟΝΙΚΗ ΕΞΕΛΙΞΗ ΠΛΗΘΟΥΣ ΑΣΦΑΛΙΣΜΕΝΩΝ

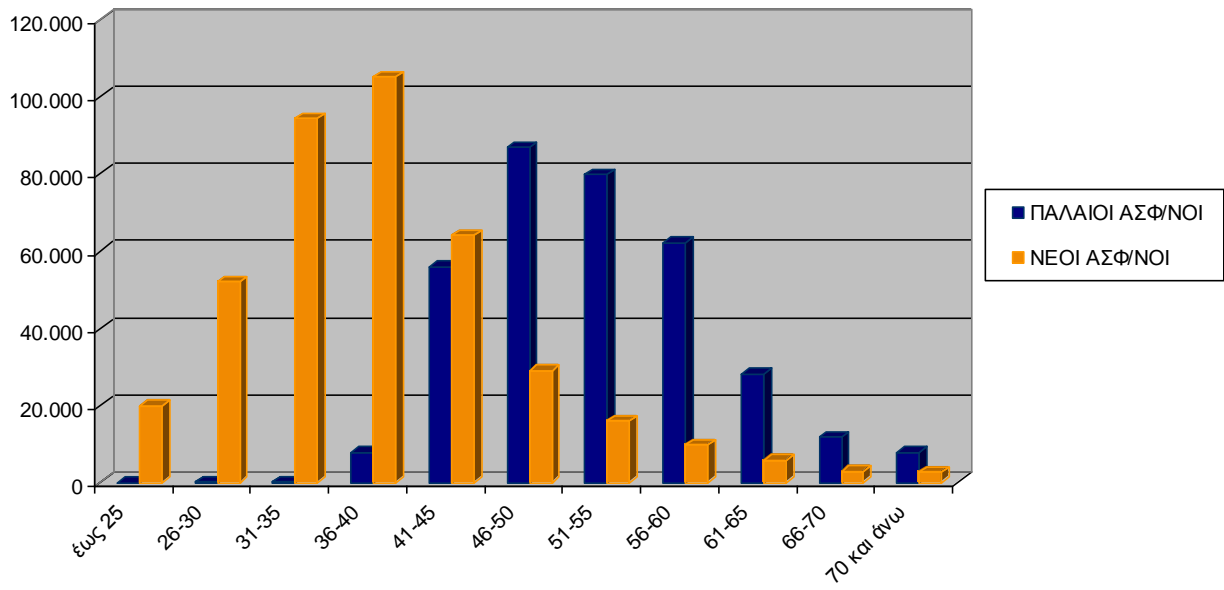
	2009	2010	2011	2012	2013	2014
<b>ΠΑΛΑΙΟΙ ΑΣΦΑΛΙΣΜΕΝΟΙ</b>	478.157	459.055	430.193	393.346	371.417	339.649
<b>ΝΕΟΙ ΑΣΦΑΛΙΣΜΕΝΟΙ</b>	350.360	370.804	381.521	381.089	389.115	400.118



### ΚΑΤΑΝΟΜΗ ΑΣΦ/ΝΩΝ ΟΑΕΕ ΕΝΕΡΓΩΝ ΠΑΛΑΙΩΝ ΚΑΙ ΝΕΩΝ, ΑΝΑ ΦΥΛΟ ΚΑΤΑ ΠΕΝΤΑΕΤΙΑ ΗΛΙΚΙΑΣ

ΗΛΙΚΙΑ	ΠΑΛΑΙΟΙ ΑΣΦ/ΝΟΙ		ΝΕΟΙ ΑΣΦ/ΝΟΙ		ΠΑΛΑΙΟΙ ΑΣΦ/ΝΟΙ	ΝΕΟΙ ΑΣΦ/ΝΟΙ	ΣΥΝΟΛΟ ΑΣΦ/ΝΩΝ
	ΑΝΔΡΕΣ	ΓΥΝΑΙΚΕΣ	ΑΝΔΡΕΣ	ΓΥΝΑΙΚΕΣ			
έως 25	6	5	12.500	7.229	11	19.729	19.740
26-30	18	15	33.871	18.075	33	51.946	51.979
31-35	85	29	63.718	30.408	114	94.126	94.240
36-40	6.411	1.368	71.026	33.990	7.779	105.016	112.795
41-45	40.557	15.187	42.050	21.849	55.744	63.899	119.643
46-50	64.167	22.570	17.027	11.947	86.737	28.974	115.711
51-55	59.511	20.137	7.443	8.340	79.648	15.783	95.431
56-60	46.689	15.337	4.130	5.530	62.026	9.660	71.686
61-65	20.119	7.895	2.295	3.353	28.014	5.648	33.662
66-70	8.530	3.200	1.011	1.766	11.730	2.777	14.507
70 και άνω	5.298	2.515	820	1.740	7.813	2.560	10.373
<b>ΣΥΝΟΛΟ</b>	<b>251.391</b>	<b>88.258</b>	<b>255.891</b>	<b>144.227</b>	<b>339.649</b>	<b>400.118</b>	<b>739.767</b>

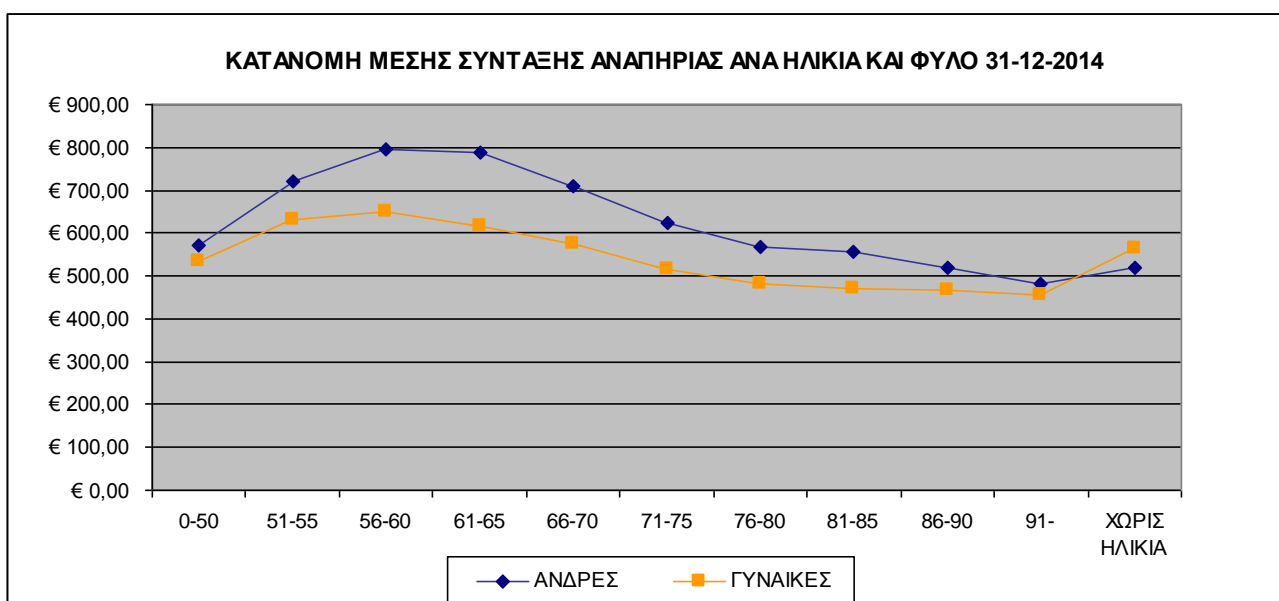
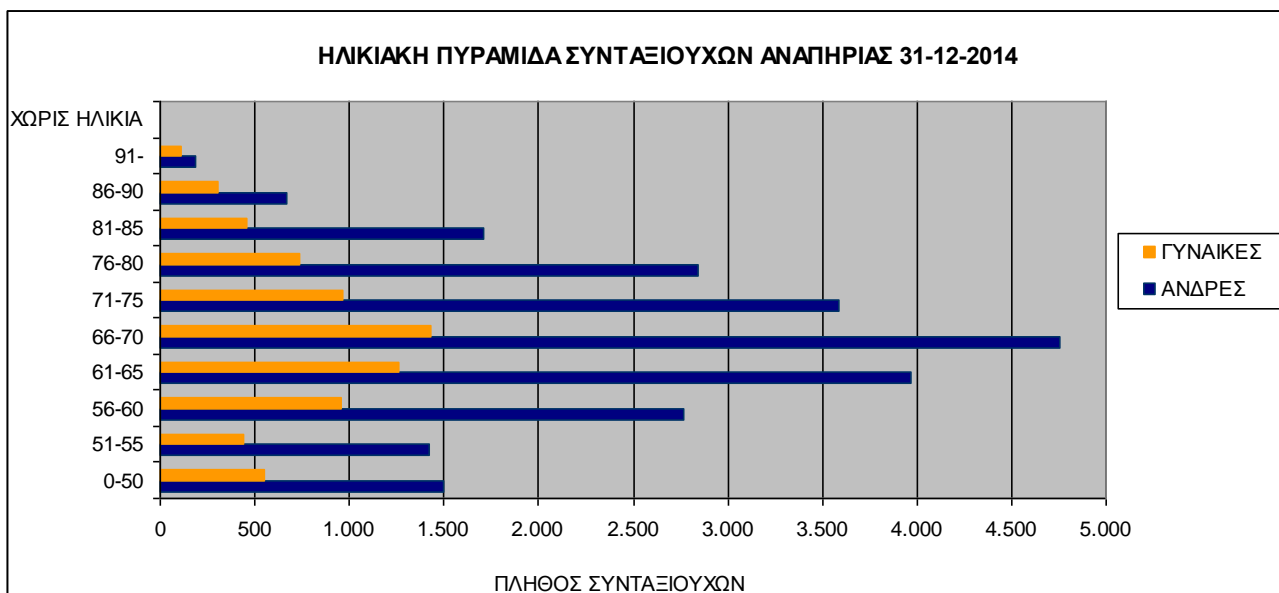
### ΚΑΤΑΝΟΜΗ ΑΣΦΑΛΙΣΜΕΝΩΝ ΑΝΑ ΗΛΙΚΙΑ



## ΣΥΝΤΑΞΙΟΥΧΟΙ ΟΑΕΕ

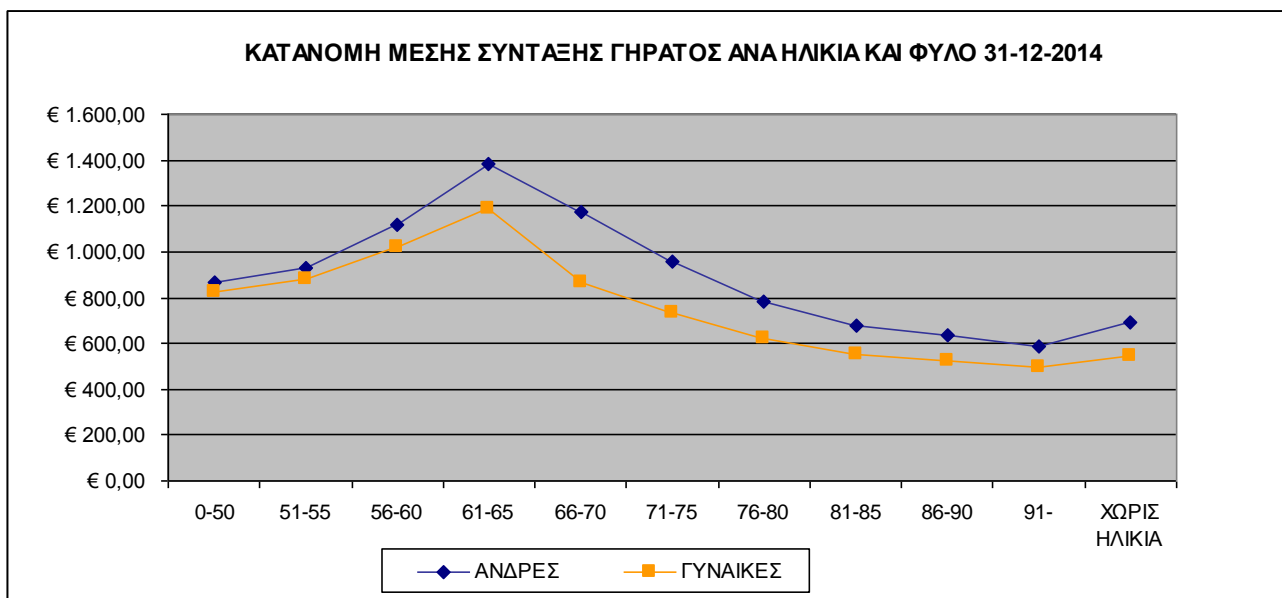
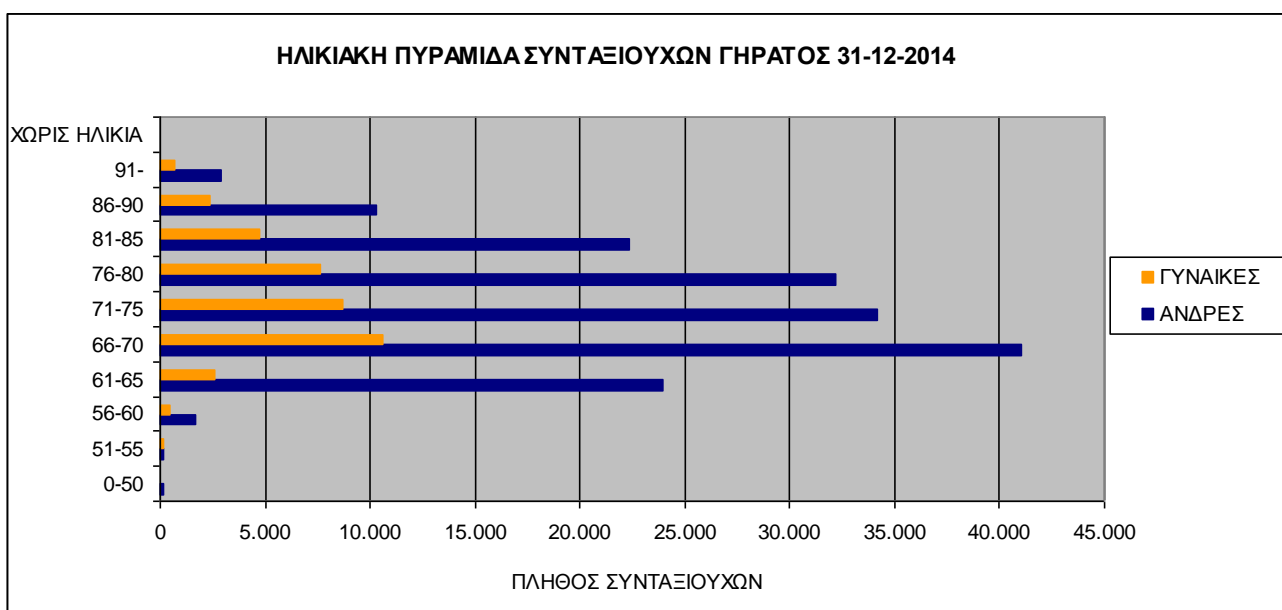
### ΑΝΑΠΗΡΙΑΣ

ΗΛΙΚΙΑ	ΣΥΝΟΛΟ ΣΥΝΤ/ΧΩΝ		ΣΥΝΟΛΟ	Μ.Ο. ΣΥΝΤΑΞΗΣ	
	ΑΝΔΡΕΣ	ΓΥΝΑΙΚΕΣ		ΑΝΔΡΕΣ	ΓΥΝΑΙΚΕΣ
0-50	1.498	551	2.049	€ 571,42	€ 535,32
51-55	1.423	439	1.862	€ 722,60	€ 629,73
56-60	2.769	955	3.724	€ 794,17	€ 649,01
61-65	3.967	1.259	5.226	€ 787,58	€ 616,22
66-70	4.751	1.427	6.178	€ 710,11	€ 574,72
71-75	3.588	963	4.551	€ 622,36	€ 514,81
76-80	2.842	736	3.578	€ 566,95	€ 481,86
81-85	1.712	456	2.168	€ 557,45	€ 469,11
86-90	669	307	976	€ 520,79	€ 465,81
91-	183	113	296	€ 482,97	€ 457,03
<b>ΧΩΡΙΣ ΗΛΙΚΙΑ</b>	6	3	9	€ 520,72	€ 564,29
<b>ΣΥΝΟΛΟ</b>	<b>23.408</b>	<b>7.209</b>	<b>30.617</b>	<b>€ 675,84</b>	<b>€ 561,50</b>



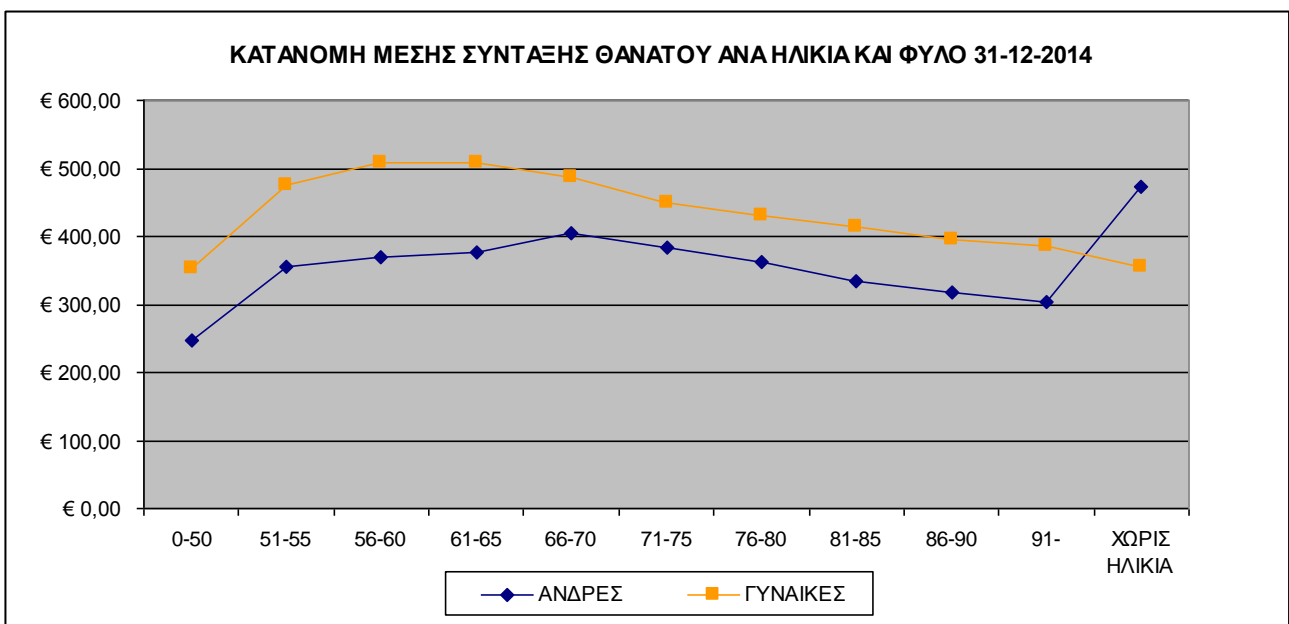
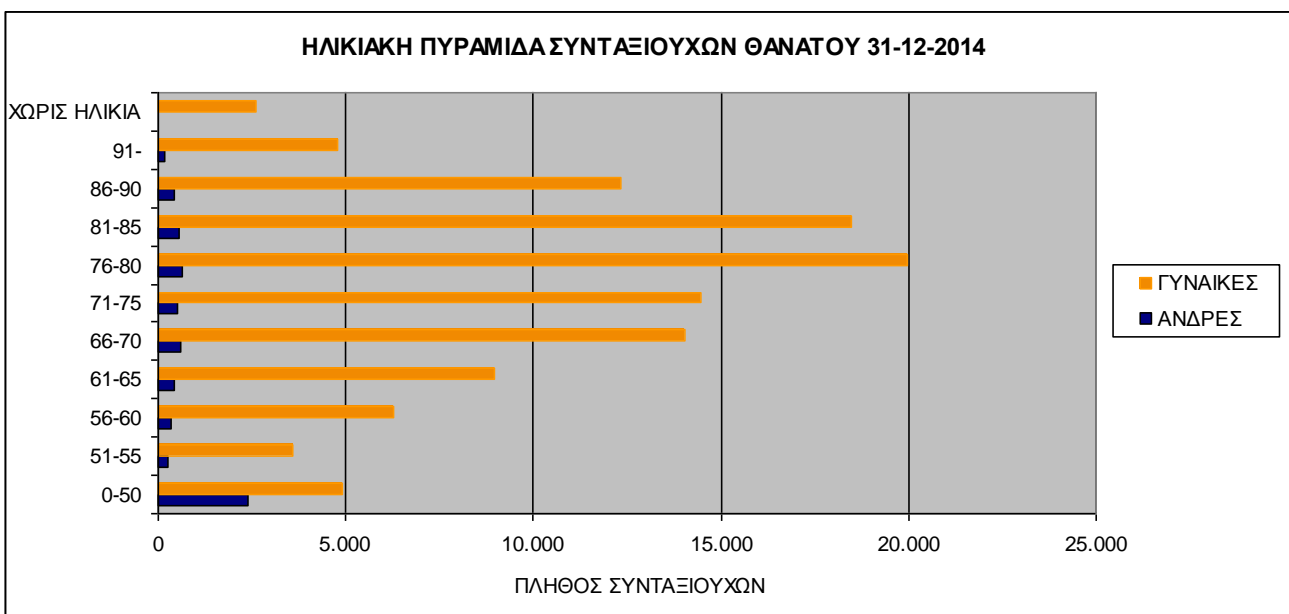
## ΓΗΡΑΤΟΣ

ΗΛΙΚΙΑ	ΣΥΝΟΛΟ ΣΥΝΤ/ΧΩΝ		ΣΥΝΟΛΟ	Μ.Ο. ΣΥΝΤΑΞΗΣ	
	ΑΝΔΡΕΣ	ΓΥΝΑΙΚΕΣ		ΑΝΔΡΕΣ	ΓΥΝΑΙΚΕΣ
0-50	128	56	184	€ 868,29	€ 827,13
51-55	159	120	279	€ 932,17	€ 878,45
56-60	1.713	439	2.152	€ 1.116,98	€ 1.020,95
61-65	23.948	2.562	26.510	€ 1.382,18	€ 1.186,73
66-70	41.015	10.568	51.583	€ 1.175,06	€ 864,65
71-75	34.191	8.703	42.894	€ 954,80	€ 732,66
76-80	32.184	7.615	39.799	€ 780,18	€ 625,08
81-85	22.370	4.711	27.081	€ 680,25	€ 554,68
86-90	10.308	2.382	12.690	€ 636,52	€ 521,00
91-	2.924	694	3.618	€ 583,68	€ 495,42
<b>ΧΩΡΙΣ ΗΛΙΚΙΑ</b>	32	10	42	€ 689,82	€ 543,97
<b>ΣΥΝΟΛΟ</b>	<b>168.971</b>	<b>37.860</b>	<b>206.832</b>	<b>€ 974,90</b>	<b>€ 742,67</b>



**ΘΑΝΑΤΟΥ**

ΗΛΙΚΙΑ	ΣΥΝΟΛΟ ΣΥΝΤ/ΧΩΝ			Μ.Ο. ΣΥΝΤΑΞΗΣ	
	ΑΝΔΡΕΣ	ΓΥΝΑΙΚΕΣ	ΣΥΝΟΛΟ	ΑΝΔΡΕΣ	ΓΥΝΑΙΚΕΣ
0-50	2.370	4.923	7.293	€ 246,17	€ 352,03
51-55	235	3.578	3.813	€ 354,18	€ 474,62
56-60	331	6.253	6.584	€ 369,99	€ 507,32
61-65	422	8.950	9.372	€ 376,73	€ 508,54
66-70	587	14.050	14.637	€ 404,30	€ 487,09
71-75	502	14.445	14.947	€ 382,44	€ 449,11
76-80	639	19.980	20.619	€ 362,02	€ 430,26
81-85	570	18.484	19.054	€ 334,89	€ 413,26
86-90	416	12.329	12.745	€ 317,30	€ 396,33
91-	154	4.794	4.948	€ 303,14	€ 386,35
<b>ΧΩΡΙΣ ΗΛΙΚΙΑ</b>	5	2.612	2.617	€ 474,04	€ 355,46
<b>ΣΥΝΟΛΟ</b>	<b>6.231</b>	<b>110.397</b>	<b>116.629</b>	<b>€ 317,88</b>	<b>€ 438,31</b>

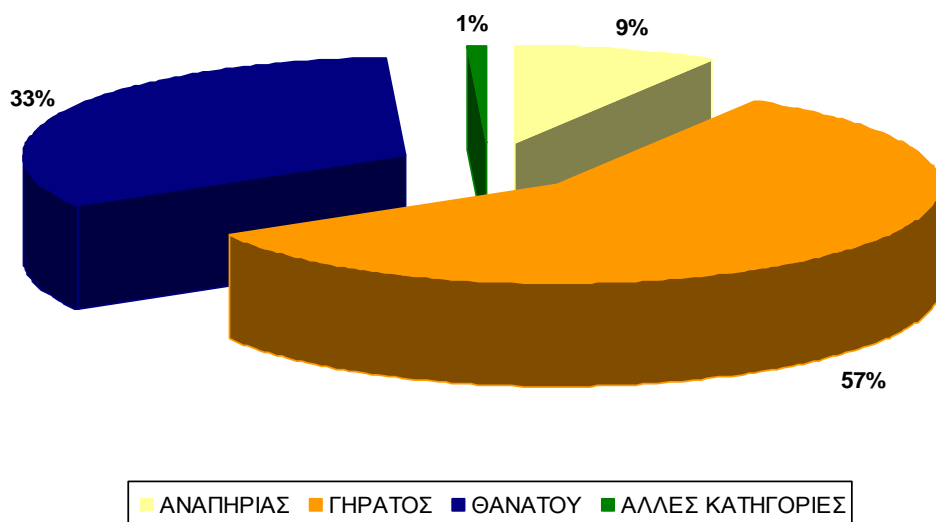




**ΚΑΤΑΝΟΜΗ ΠΛΗΘΟΥΣ ΣΥΝΤΑΞΙΟΥΧΩΝ ΟΑΕΕ ΚΑΤΑ ΠΟΣΟ ΣΥΝΤΑΞΗΣ ΚΛΙΜΑΚΟΥΜΕΝΟ ΚΑΤΑ  
100€ ΕΤΟΥΣ 2014**

ΠΟΣΟ ΣΥΝΤΑΞΗΣ		ΚΑΤΗΓΟΡΙΑ ΣΥΝΤΑΞΗΣ				
ΑΠΟ	ΕΩΣ	ΑΝΑΠΗΡΙΑΣ	ΓΗΡΑΤΟΣ	ΘΑΝΑΤΟΥ	ΆΛΛΕΣ ΚΑΤΗΓΟΡΙΕΣ	ΣΥΝΟΛΟ
0,01	100,00	64	500	1.157	0	1.721
100,01	200,00	154	1.522	4.163	0	5.839
200,01	300,00	243	2.202	11.516	55	14.016
300,01	400,00	591	2.245	50.769	6	53.611
400,01	500,00	11.557	31.503	19.860	21	62.941
500,01	600,00	4.145	17.863	11.539	19	33.566
600,01	700,00	3.853	19.322	6.860	1.696	31.731
700,01	800,00	2.628	19.055	4.341	1.189	27.213
800,01	900,00	2.146	18.632	2.525	114	23.417
900,01	1.000,00	1.629	16.026	1.620	1	19.276
1.000,01	1.100,00	1.259	13.338	979	1	15.577
1.100,01	1.200,00	885	11.700	521	0	13.106
1.200,01	1.300,00	508	10.398	298	0	11.204
1.300,01	1.400,00	348	9.026	177	0	9.551
1.400,01	1.500,00	203	8.473	122	0	8.798
1.500,01	1.600,00	138	8.117	57	0	8.312
1.600,01	1.700,00	76	5.141	48	0	5.265
1.700,01	1.800,00	69	3.223	30	0	3.322
1.800,01	1.900,00	37	2.240	12	0	2.289
1.900,01	2.000,00	26	1.780	8	0	1.814
2.000,01	2.100,00	15	1.287	6	0	1.308
2.100,01	2.200,00	11	984	8	0	1.003
2.200,01	2.300,00	13	668	5	0	681
2.300,01	2.400,00	7	470	4	0	483
2.400,01	2.500,00	2	334	1	0	339
2.500,01	2.600,00	2	222	1	0	225
2.600,01	2.700,00	0	173	2	0	173
2.700,01	2.800,00	4	114	0	0	119
2.800,01	2.900,00	1	86	0	0	89
2.900,01	3.000,00	1	56	0	0	57
3.000,01	3.100,00	1	49	0	0	50
3.100,01	3.200,00	0	23	0	0	23
3.200,01	3.300,00	0	13	0	0	13
3.300,01	3.400,00	0	16	0	0	16
3.400,01	3.500,00	0	4	0	0	4
3.500,01	3.600,00	0	7	0	0	7
3.600,01	3.700,00	0	4	0	0	4
3.700,01	3.800,00	1	6	0	0	7
3.800,01	3.900,00	0	2	0	0	2
3.900,01	4.000,00	0	1	0	0	1
4.000,01	4.100,00	0	1	0	0	1
4.100,01	4.200,00	0	3	0	0	3
4.400,01	4.500,00	0	1	0	0	1
4.600,01	4.700,00	0	1	0	0	1
4.900,01	5.000,00	0	1	0	0	1
<b>ΣΥΝΟΛΟ</b>		<b>30.617</b>	<b>206.832</b>	<b>116.629</b>	<b>3.102</b>	<b>357.180</b>

### ΚΑΤΑΝΟΜΗ ΠΛΗΘΟΥΣ ΣΥΝΤΑΞΙΟΥΧΩΝ ΑΝΑ ΚΑΤΗΓΟΡΙΑ 31-12-2014

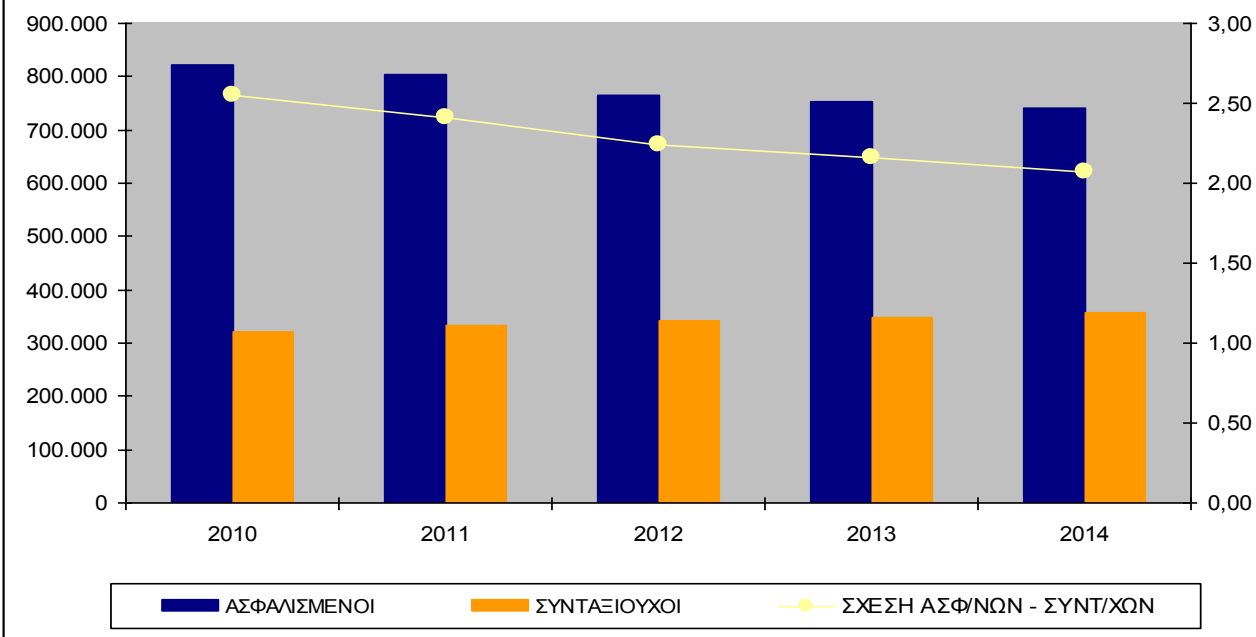


### ΠΛΗΘΟΣ ΑΣΦΑΛΙΣΜΕΝΩΝ - ΣΥΝΤΑΞΙΟΥΧΩΝ Ο.Α.Ε.Ε

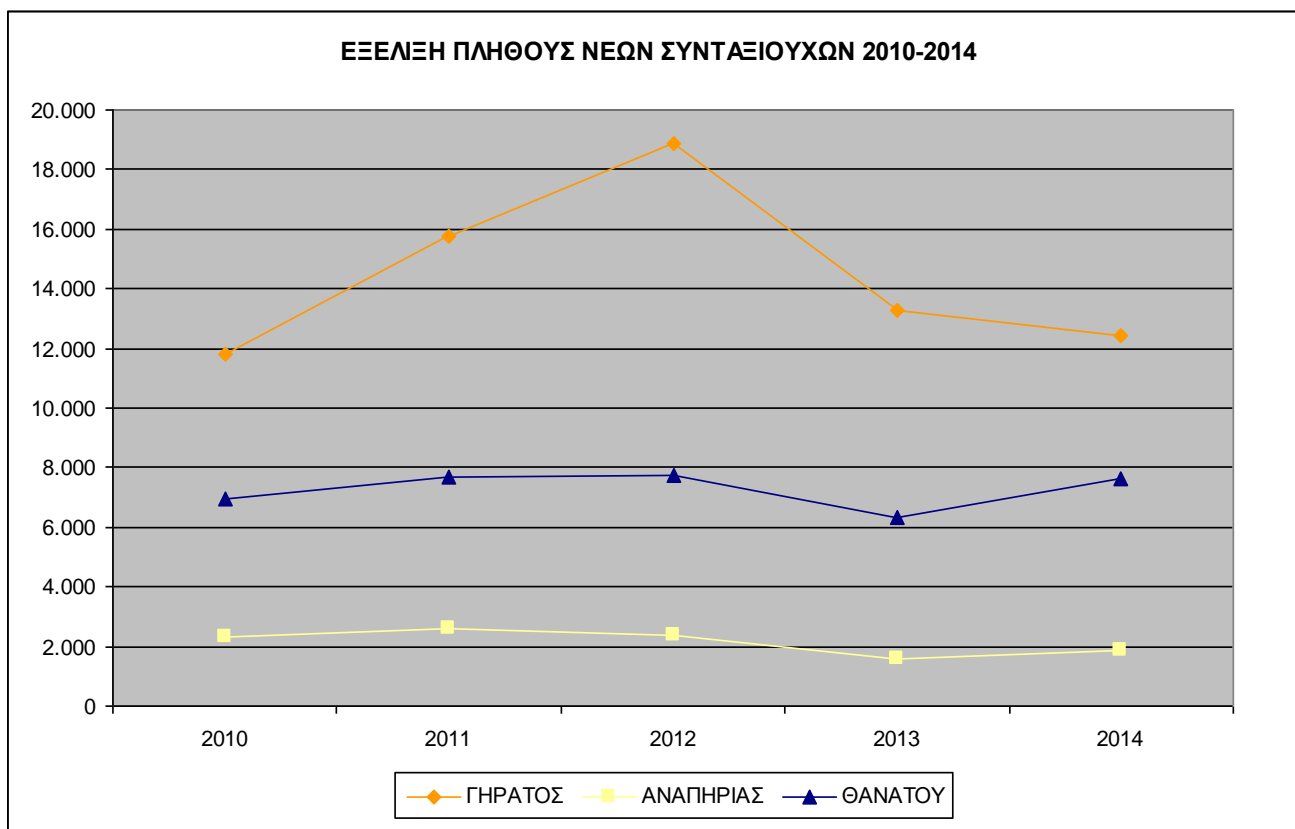
ΕΤΗ	2010	2011	2012	2013	2014
<b>ΑΣΦΑΛΙΣΜΕΝΟΙ</b>	820.778	802.915	766.073	752.964	739.767
<b>ΣΥΝΤΑΞΙΟΥΧΟΙ</b>	322.358	333.829	342.606	349.053	357.180
<b>ΣΧΕΣΗ ΑΣΦ/ΝΩΝ - ΣΥΝΤ/ΧΩΝ</b>	2,55	2,41	2,24	2,16	2,07

\* Δεν περιλαμβάνονται ασφαλισμένοι και συνταξιούχοι ΤΑΝΤΠ

### ΠΛΗΘΟΣ ΑΣΦΑΛΙΣΜΕΝΩΝ - ΣΥΝΤΑΞΙΟΥΧΩΝ ΟΑΕΕ ΚΑΙ ΛΟΓΟΣ ΑΣΦΑΛΙΣΜΕΝΩΝ ΠΡΟΣ ΣΥΝΤΑΞΙΟΥΧΟΥΣ



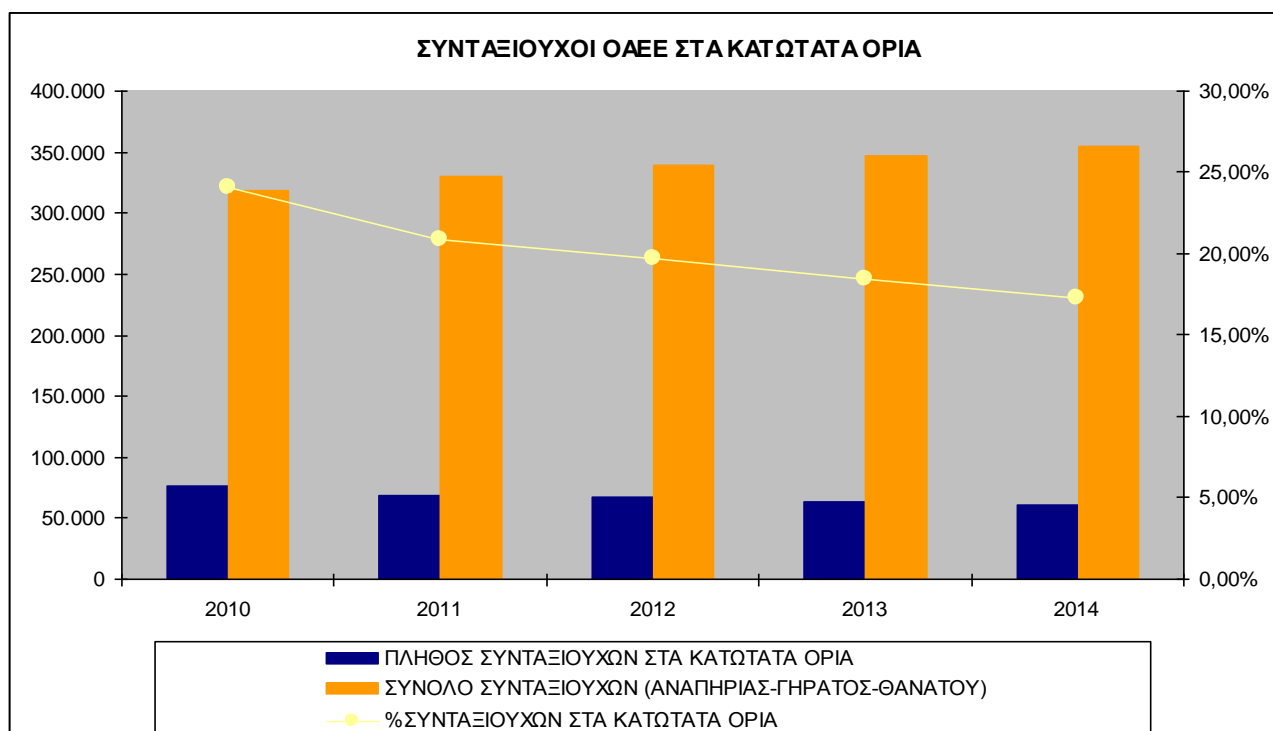
ΝΕΟΙ ΣΥΝΤΑΞΙΟΥΧΟΙ ΟΑΕΕ ΕΤΗΣΙΩΣ					
	2010	2011	2012	2013	2014
<b>Αριθμός νέων συντάξεων που εκδόθηκαν μέσα στο χρόνο</b>					
α) λόγω γήρατος	11.744	15.764	18.892	13.257	12.435
β) λόγω αναπηρίας	2.315	2.604	2.347	1.568	1.884
γ) λόγω θανάτου	6.961	7.690	7.756	6.336	7.619



**ΕΞΕΛΙΞΗ ΣΥΝΤΑΞΙΟΥΧΩΝ ΣΤΑ ΚΑΤΩΤΑ ΟΡΙΑ**

ΕΤΟΣ	ΚΑΤΗΓΟΡΙΑ	ΠΛΗΘΟΣ ΣΥΝΤΑΞΙΟΥΧΩΝ ΣΤΑ ΚΑΤΩΤΑ ΟΡΙΑ	ΣΥΝΟΛΟ ΣΥΝΤΑΞΙΟΥΧΩΝ (ΑΝΑΠΗΡΙΑΣ-ΓΗΡΑΤΟΣ-ΘΑΝΑΤΟΥ)	% ΣΥΝΤΑΞΙΟΥΧΩΝ ΣΤΑ ΚΑΤΩΤΑ ΟΡΙΑ
2010	Αναπηρίας	8.836	32.535	27,16%
	Γήρατος	15.051	175.623	8,57%
	Θανάτου	52.979	110.595	47,90%
2011	Αναπηρίας	8.305	33.080	25,11%
	Γήρατος	15.429	184.681	8,35%
	Θανάτου	45.099	112.410	40,12%
2012	Αναπηρίας	7.326	30.477	24,04%
	Γήρατος	14.068	195.911	7,18%
	Θανάτου	45.662	113.264	40,31%
2013	Αναπηρίας	7.038	30.193	23,31%
	Γήρατος	13.052	201.900	6,46%
	Θανάτου	43.721	114.214	38,28%
2014	Αναπηρίας	6.777	30.617	22,13%
	Γήρατος	12.216	206.832	5,91%
	Θανάτου	42.227	116.629	36,21%

ΕΤΟΣ	ΠΛΗΘΟΣ ΣΥΝΤΑΞΙΟΥΧΩΝ ΣΤΑ ΚΑΤΩΤΑ ΟΡΙΑ	ΣΥΝΟΛΟ ΣΥΝΤΑΞΙΟΥΧΩΝ (ΑΝΑΠΗΡΙΑΣ-ΓΗΡΑΤΟΣ-ΘΑΝΑΤΟΥ)	%ΣΥΝΤΑΞΙΟΥΧΩΝ ΣΤΑ ΚΑΤΩΤΑ ΟΡΙΑ
2010	76.866	318.753	24,11%
2011	68.833	330.171	20,85%
2012	67.056	339.652	19,74%
2013	63.811	346.307	18,43%
2014	61.220	354.078	17,29%



**ΕΠΙΚΟΥΡΙΚΑ ΤΑΜΕΙΑ**

		<b>2010</b>	<b>2011</b>	<b>2012</b>	<b>2013</b>	<b>2014</b>
<b>ΣΥΝΤΑΞΙΟΥΧΟΙ ΓΗΡΑΤΟΣ</b>						
<b>Τ.Ε.Α.Α.</b>	Πλήθος	2.595	2.629	2.662	2.632	2.577
	Μέση μηνιαία σύνταξη ανά συνταξιούχο	131,38	132,28	127,04	120,51	125,10
<b>Τ.Ε.Α.Π.Υ.Κ.</b>	Πλήθος	405	456	523	588	620
	Μέση μηνιαία σύνταξη ανά συνταξιούχο	713,20	662,92	603,27	550,15	530,53
<b>ΣΥΝΤΑΞΙΟΥΧΟΙ ΑΝΑΠΗΡΙΑΣ</b>						
<b>Τ.Ε.Α.Α.</b>	Πλήθος	633	625	585	517	515
	Μέση μηνιαία σύνταξη ανά συνταξιούχο	137,88	133,63	127,02	125,13	127,10
<b>Τ.Ε.Α.Π.Υ.Κ.</b>	Πλήθος	45	47	56	58	58
	Μέση μηνιαία σύνταξη ανά συνταξιούχο	636,53	633,38	571,75	573,30	541,76
<b>ΣΥΝΤΑΞΙΟΥΧΟΙ ΘΑΝΑΤΟΥ</b>						
<b>Τ.Ε.Α.Α.</b>	Πλήθος	716	784	843	853	896
	Μέση μηνιαία σύνταξη ανά συνταξιούχο	115,71	118,11	108,87	108,20	108,50
<b>Τ.Ε.Α.Π.Υ.Κ.</b>	Πλήθος	135	152	160	164	173
	Μέση μηνιαία σύνταξη ανά συνταξιούχο	326,96	330,74	334,60	332,18	326,17
<b>ΣΥΝΟΛΙΚΟ ΠΛΗΘΟΣ ΣΥΝΤΑΞΙΟΥΧΩΝ</b>		<b>2010</b>	<b>2011</b>	<b>2012</b>	<b>2013</b>	<b>2014</b>
<b>Τ.Ε.Α.Α.</b>		3.944	4.038	4.090	4.002	3.988
<b>Τ.Ε.Α.Π.Υ.Κ.</b>		585	655	739	810	851

	2010		2011		2012		2013		2014	
	Τ.Ε.Α.Α.	Τ.Ε.Α.Π.Υ.Κ.	Τ.Ε.Α.Α.	Τ.Ε.Α.Π.Υ.Κ.	Τ.Ε.Α.Α.	Τ.Ε.Α.Π.Υ.Κ.	Τ.Ε.Α.Α.	Τ.Ε.Α.Π.Υ.Κ.	Τ.Ε.Α.Α.	Τ.Ε.Α.Π.Υ.Κ.
<b>Αριθμός νέων συντάξεων που εκδόθηκαν μέσα στο χρόνο</b>										
α)λόγω γήρατος	111	32	124	64	128	79	62	88	75	49
β)λόγω αναπηρίας	20	1	15	2	9	10	2	4	11	6
γ)λόγω θανάτου	55	8	87	19	68	13	70	13	67	16
<b>ΣΥΝΟΛΟ</b>	<b>186</b>	<b>41</b>	<b>226</b>	<b>85</b>	<b>205</b>	<b>102</b>	<b>134</b>	<b>105</b>	<b>153</b>	<b>71</b>
<b>Μέση μηνιαία σύνταξη νέων συνταξιούχων σε €</b>										
α)λόγω γήρατος	€ 116,57	€ 703,88	€ 126,97	€ 339,01	€ 134,95	€ 256,64	€ 118,52	€ 270,88	€ 141,10	€ 311,12
β)λόγω αναπηρίας	€ 135,75	€ 861,98	€ 137,77	€ 692,21	€ 145,10	€ 260,92	€ 131,41	€ 321,65	€ 133,20	€ 487,02
γ)λόγω θανάτου	€ 109,49	€ 409,80	€ 109,98	€ 366,49	€ 105,48	€ 335,51	€ 113,71	€ 326,40	€ 105,80	€ 267,73
<b>Μέσος χρόνος ασφάλισης νέων συνταξιούχων σε έτη</b>										
α)λόγω γήρατος	28	19	29	11	30	10	27	10	28	11
β)λόγω αναπηρίας	26	22	20	18	20	10	20	11	20	16
γ)λόγω θανάτου	23	22	29	17	28	18	26	17	27	14
<b>Μέση ηλικία νέων συνταξιούχων</b>										
α)λόγω γήρατος	65	67	64	64	65	67	65	66	67	66
β)λόγω αναπηρίας	61	56	57	64	53	57	59	57	61	58
γ)λόγω θανάτου	66	74	67	60	71	68	73	67	71	71